

The background of the entire image is a repeating pattern of various tropical leaves. It includes large, solid black silhouettes of Monstera leaves with characteristic holes, as well as detailed line drawings of palm fronds, ferns, and other foliage. The pattern is dense and covers the entire page.

2023





| Grudzień 2022 | | | | December - Dezember - Грудніс | | | |
|---------------|--------------|--------|-------|-------------------------------|--------|-------|--------|
| Wtorek | Poniedziałek | Wtorek | Środa | Czwartek | Piątek | Środa | Wtorek |
| 48 | | | | 1 | 2 | 3 | 4 |
| 49 | 5 | 6 | 7 | 8 | 9 | 10 | 11 |
| 50 | 12 | 13 | 14 | 15 | 16 | 17 | 18 |
| 51 | 19 | 20 | 21 | 22 | 23 | 24 | 25 |
| 52 | 26 | 27 | 28 | 29 | 30 | 31 | |

| Styczeń 2023 | | | | January - Januar - Січень | | | |
|--------------|--------------|--------|-------|---------------------------|--------|-------|--------|
| Wtorek | Poniedziałek | Wtorek | Środa | Czwartek | Piątek | Środa | Wtorek |
| 52 | | | | | | 1 | |
| 1 | 2 | 3 | 4 | 5 | 6 | 7 | 8 |
| 2 | 9 | 10 | 11 | 12 | 13 | 14 | 15 |
| 3 | 16 | 17 | 18 | 19 | 20 | 21 | 22 |
| 4/5 | 23/30 | 24/31 | 25 | 26 | 27 | 28 | 29 |

| Luty 2023 | | | | February - Februar - Лютніс | | | |
|-----------|--------------|--------|-------|-----------------------------|--------|-------|--------|
| Wtorek | Poniedziałek | Wtorek | Środa | Czwartek | Piątek | Środa | Wtorek |
| 5 | | | 1 | 2 | 3 | 4 | 5 |
| 6 | 6 | 7 | 8 | 9 | 10 | 11 | 12 |
| 7 | 13 | 14 | 15 | 16 | 17 | 18 | 19 |
| 8 | 20 | 21 | 22 | 23 | 24 | 25 | 26 |
| 9 | 27 | 28 | | | | | |



Kalendarze Jednoplanszowe PL ~A1

- kalendarze ściennie, plakatowe;
- kalendarium: układ poziomy lub pionowy, bieżąca numeracja tygodni, imieniny (w zależności od wzoru); kolorystyka kalendarium dopasowana do ogólnej kolorystyki zdjęcia;
- papier: kreda błysk 170 g/m²;
- druk jednostronny, barwny, zabezpieczony lakierem offsetowym;
- introligatorka: **metalowe listwy zaciskowe koloru srebrnego z dziurką do zawieszania**;
- **bez stopki wydawniczej**, na opakowaniu zbiorczym barwna etykieta z kodem kreskowym;
- **zakup tylko w ilościach standardowych (tj. po 10 egz. danego wzoru).**



format (w cm)



waga 1 egz. (w gramach)



pole pod jednokrotny, całoroczny nadruk reklamowy (w cm)



zwijane w role, pakowane w pudełka kartonowe po 10 egz.; waga zbiorcza (w kg)



kalendarium w jęz. polskim, angielskim i niemieckim

MIX 1 - 12 egz., zwijane w role, waga zbiorcza 1,7 kg

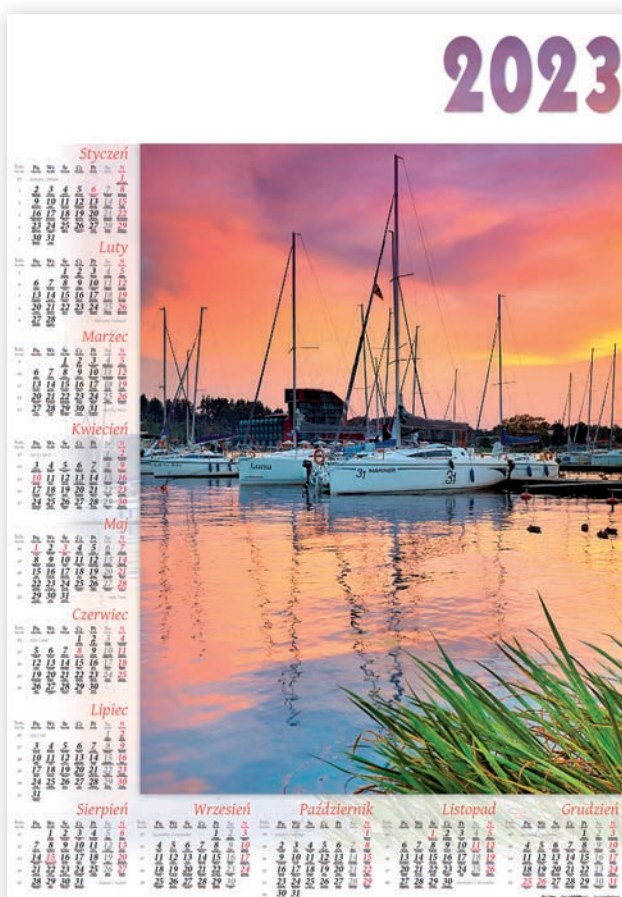


Pudełko przeznaczone do pakowania standardowego, tj. po 10 egz. kalendarzy. Dł. 63 cm, bok 6,5 cm





PL 1 Kozice



PL 2 Łódki



PL 3 Na szlaku



PL 4 Klif





PL 5 Łąka



PL 6 Wodospad



PL 7 Zatoka

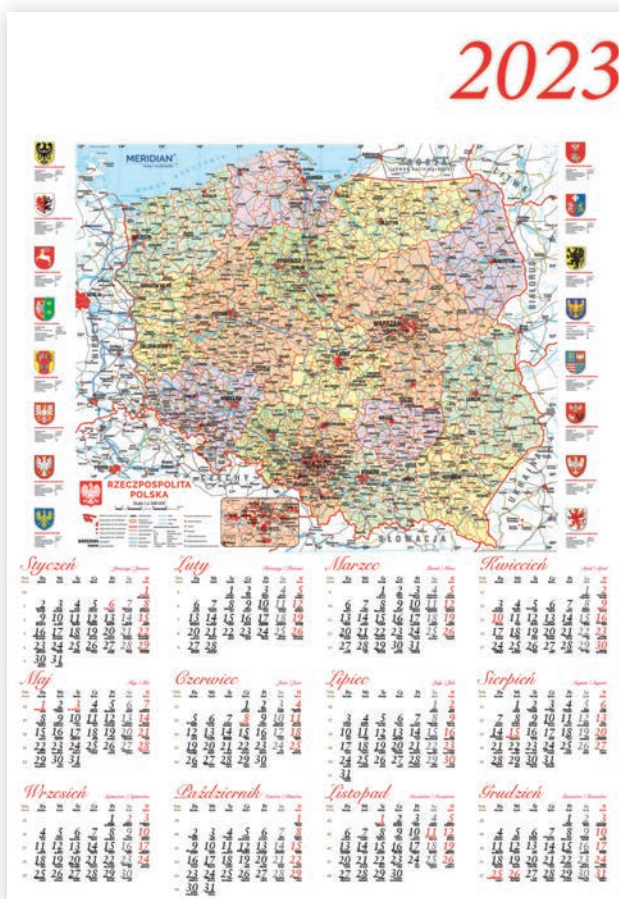


PL 8 Aleja





PL 9 Chatka



PL 10 Mapa



PL 11 Bukiet



PL 12 Maki





PL 13 Sam



PL 14 Lola



PL 15 Wiki



PL 16 Pati



Kalendarze Reklamowe RW

- kalendarze ściennie z możliwością zrywania lub przekładania kart;
- kalendarium: na stronie miesiąc bieżący oraz miesiąc poprzedni i następny (w zależności od wzoru); bieżąca numeracja tygodni; imieniny (w zależności od wzoru);
- papier: środek – kreda błysk 130 g/m²; okładka – kreda błysk 250 g/m²; pley – karton 300 g/m²;
- druk: jednostronny, barwny; na okładce wybiórczo lakier UV mat i błysk - każda okładka posiada efektowne wzory, widoczne po ustawieniu kalendarza pod odpowiednim kątem padania światła;
- grzebień spirali w kolorze białym, z zawieszka;
- pod nadruk reklamowy: przedłużenie pleców z bigowaniem;
- **bez stopki wydawniczej**; kod paskowy na plecach;
- na opakowaniu zbiorczym barwna etykieta z kodem kreskowym;
- dodatkowo do zakupienia (**tylko z kalendarzami**) koperta „eko”, nieklejona, do składania (biały wierzch, szary środek) – tektura fala E 390 g/m².

Na zamówienie dostępna wersja kalendarzy z reklamą na każdej stronie - patrz strona 48.



13 kart (łącznie z okładką)



waga 1 egz. (w gramach)



format (w cm)



pakowane w pudełka z tektury falistej po 25 egz.; waga zbiorcza (w kg)



pole pod jednokrotny, całoroczny nadruk reklamowy (w cm)



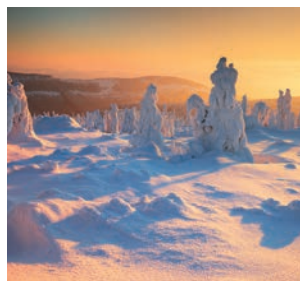
koperta eko (do wykorzystania pod nadruk reklamowy); waga - 140 g



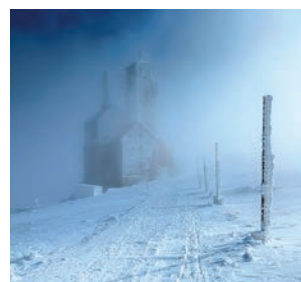
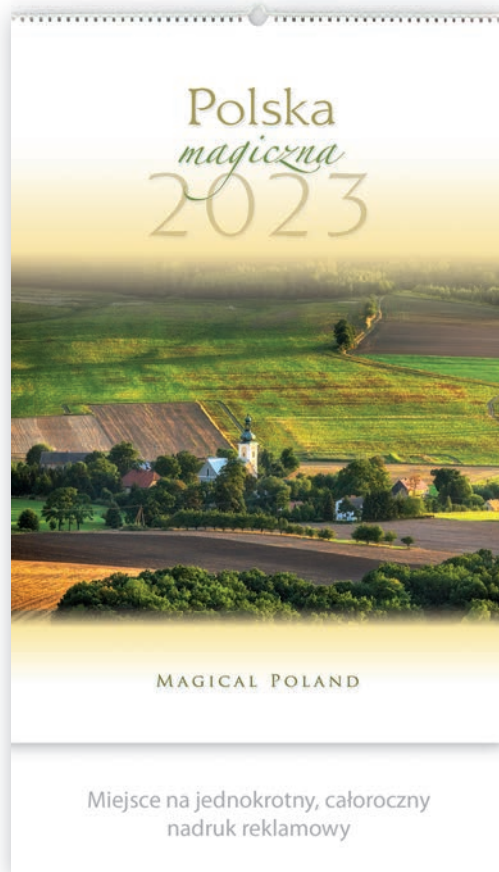
kalendarium w jęz. polskim, angielskim, niemieckim i ukraińskim



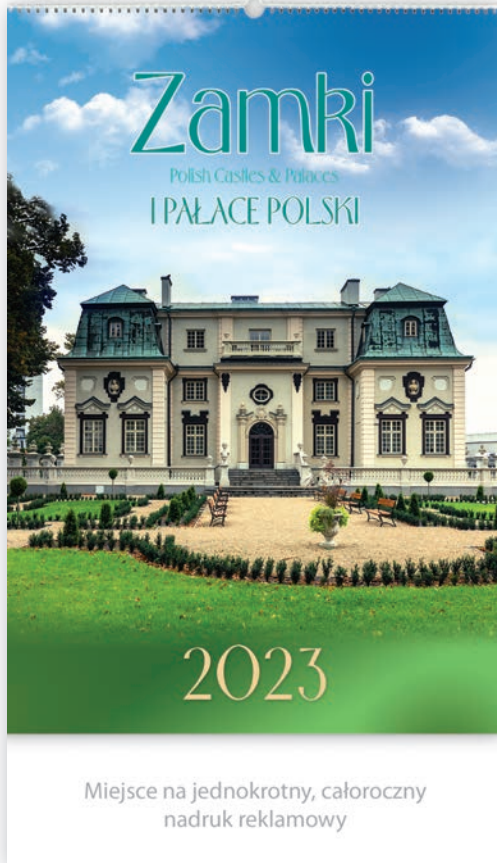
RW 1 PEJZAŻE POLSKIE



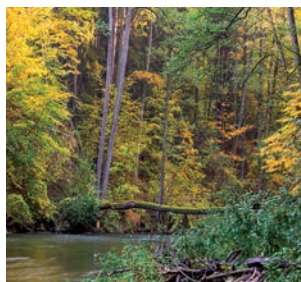
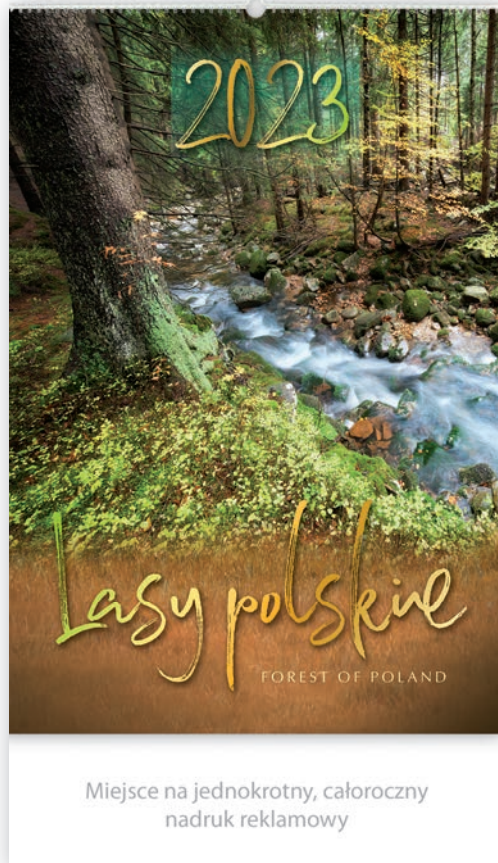
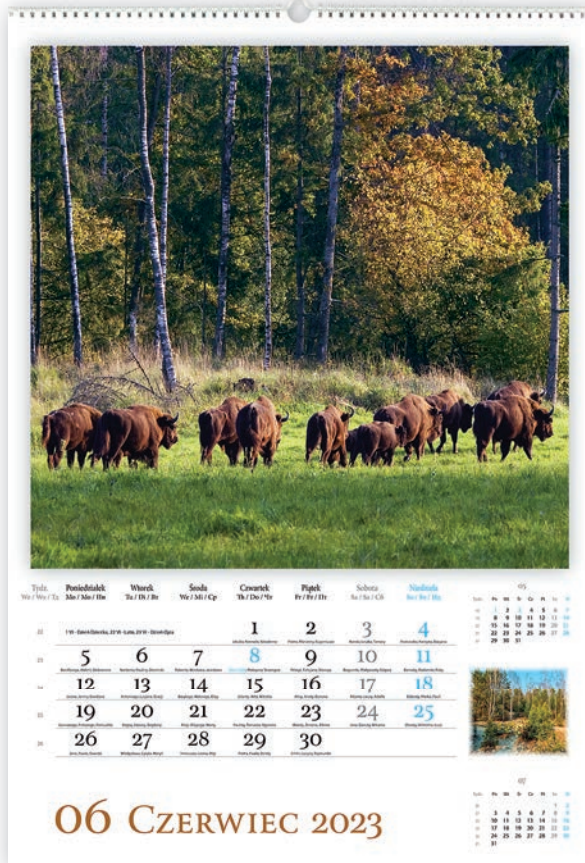
RW 2 POLSKA MAGICZNA



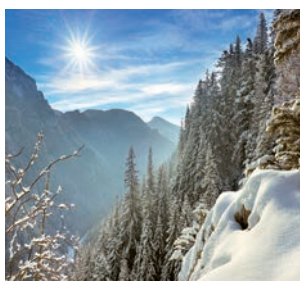
RW 3 ZAMKI I PAŁACE POLSKI



RW 4 LASY POLSKIE

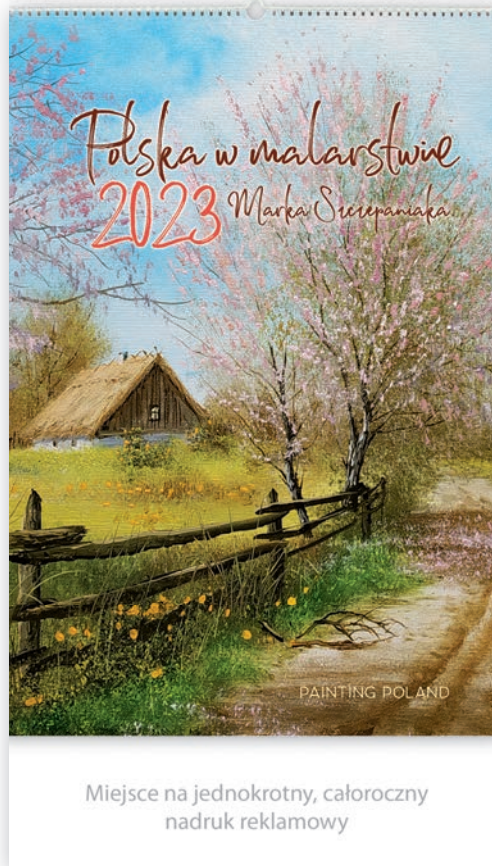


RW 5 PEJZAŻE TATRZAŃSKIE

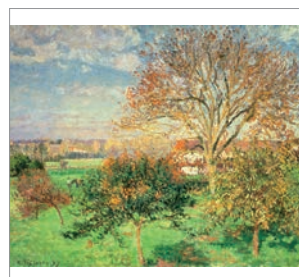
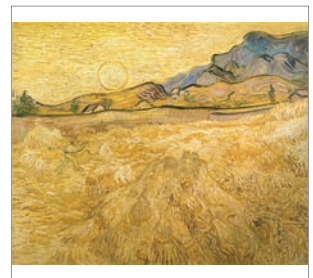
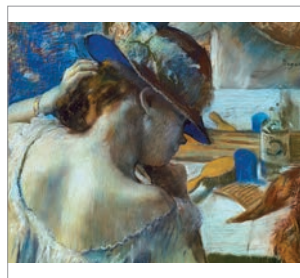
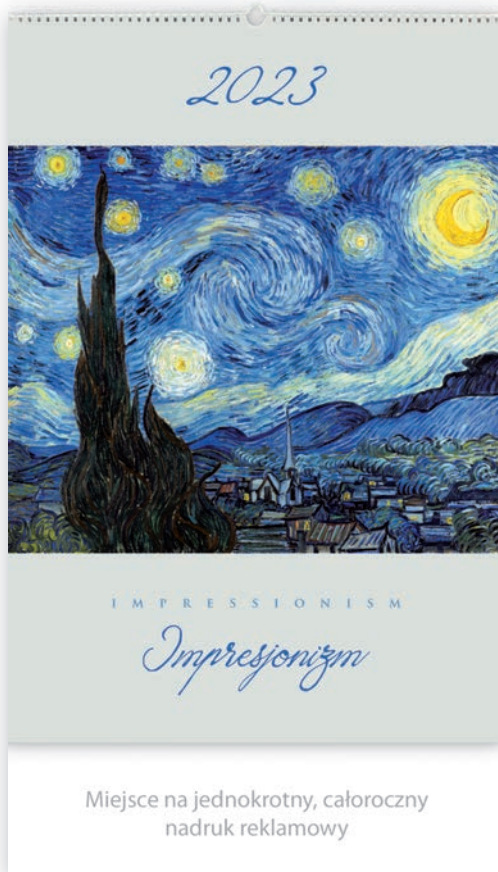


Kalendarze ścienne, reklamowe

RW 6 POLSKA W MALARSTWIE



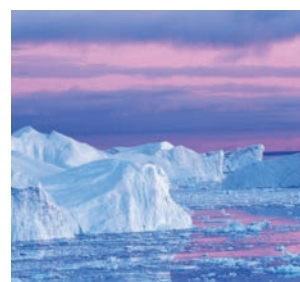
RW 7 IMPRESJONIZM



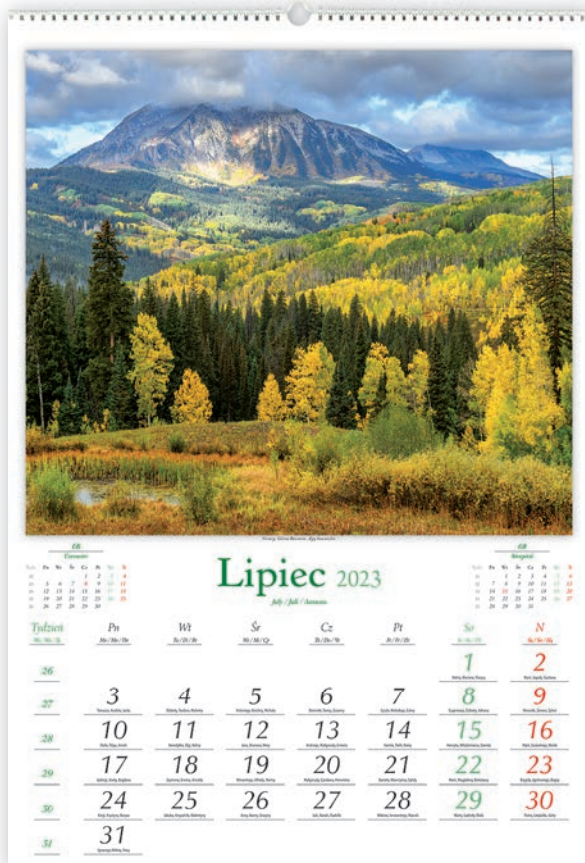
RW 8 SŁONECZNE WAKACJE



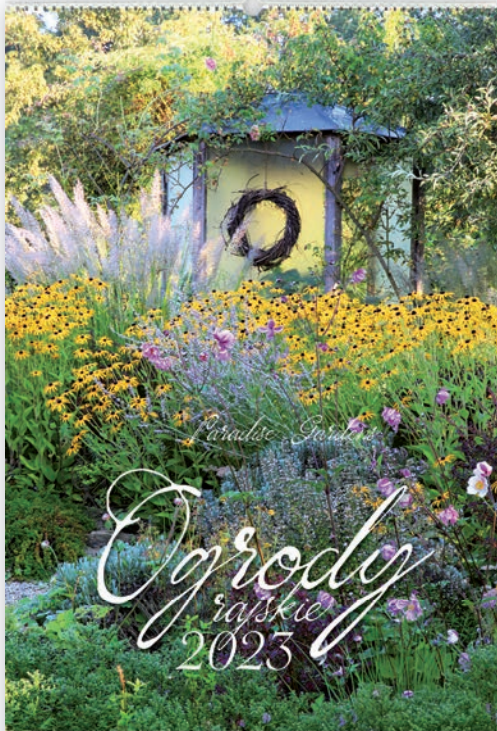
RW 9 PODRÓŻE PO KONTYNETACH



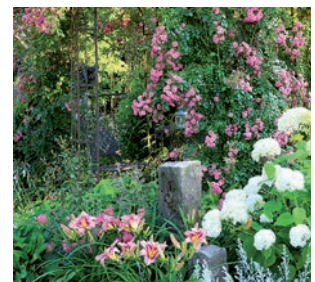
RW 10 GÓRY ŚWIATA



RW 11 OGRODY RAJSKIE

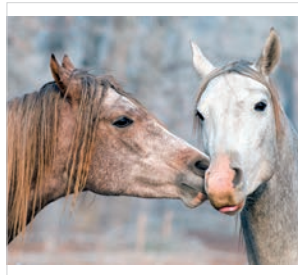
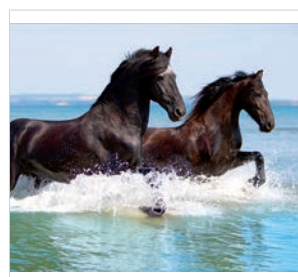
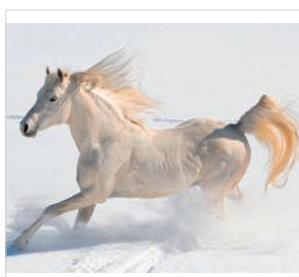
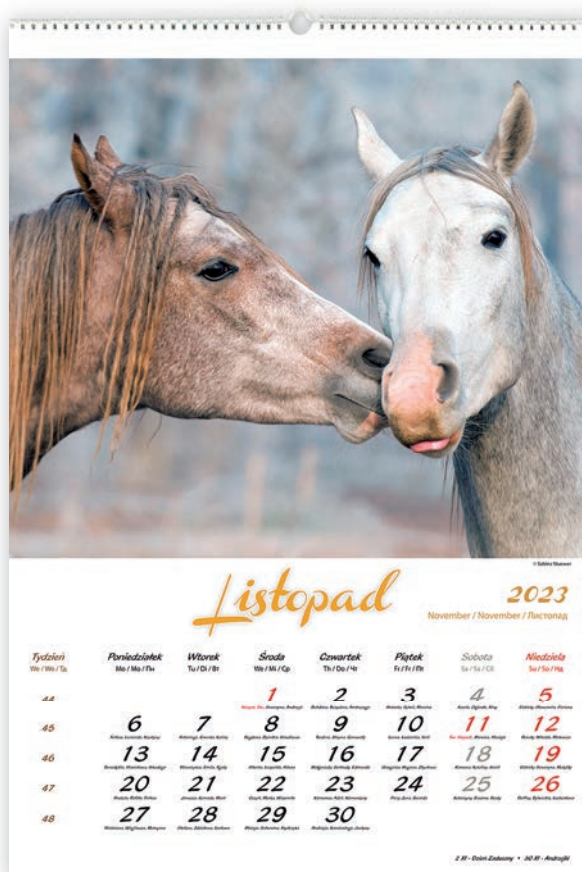
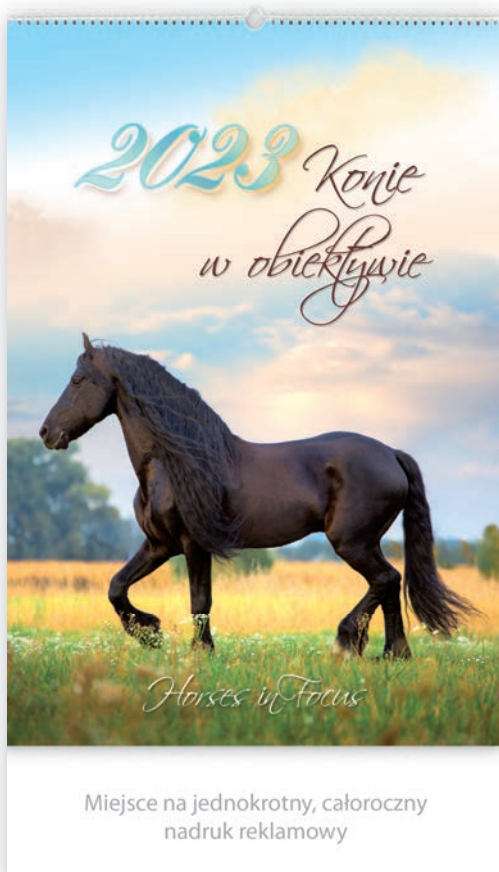


Miejsce na jednokrotny, całoroczny nadruk reklamowy

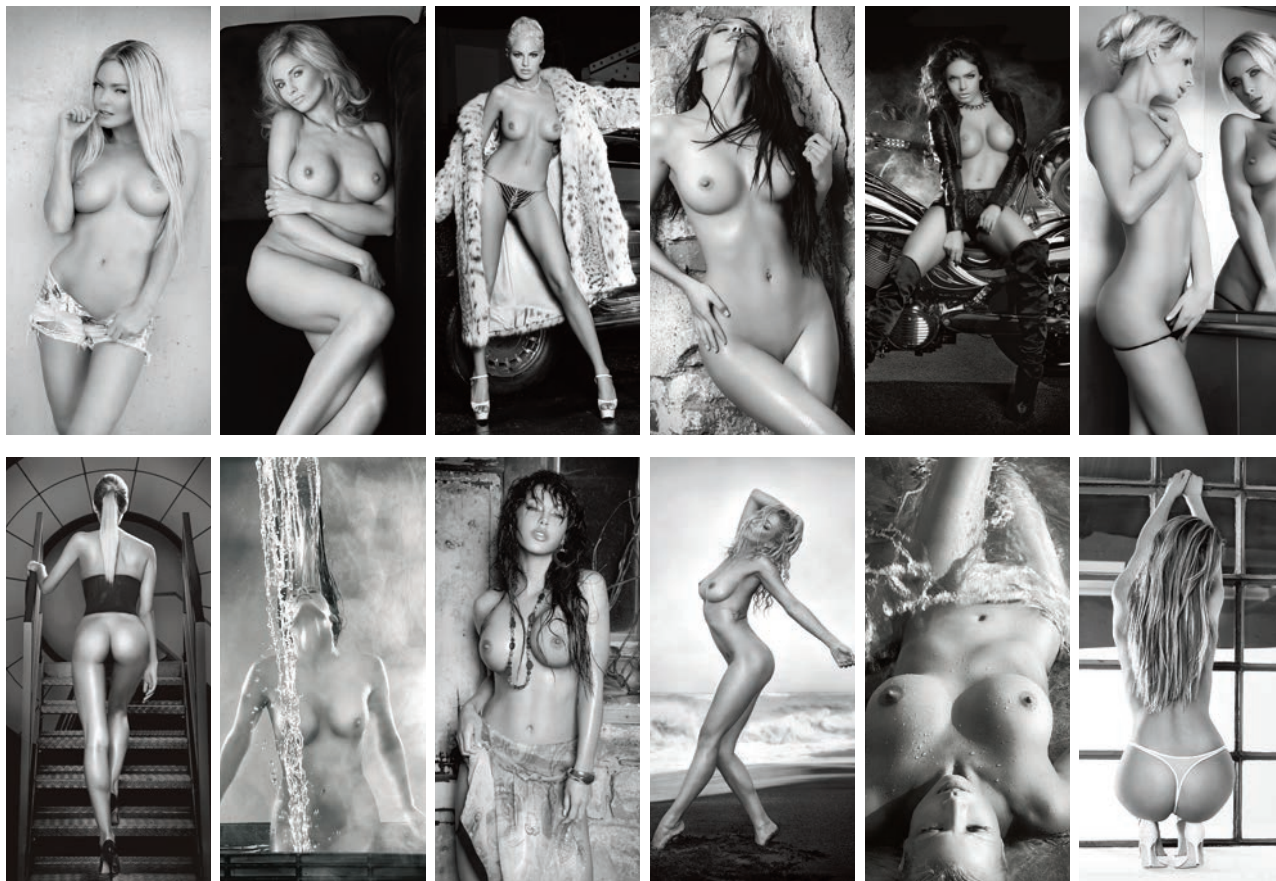
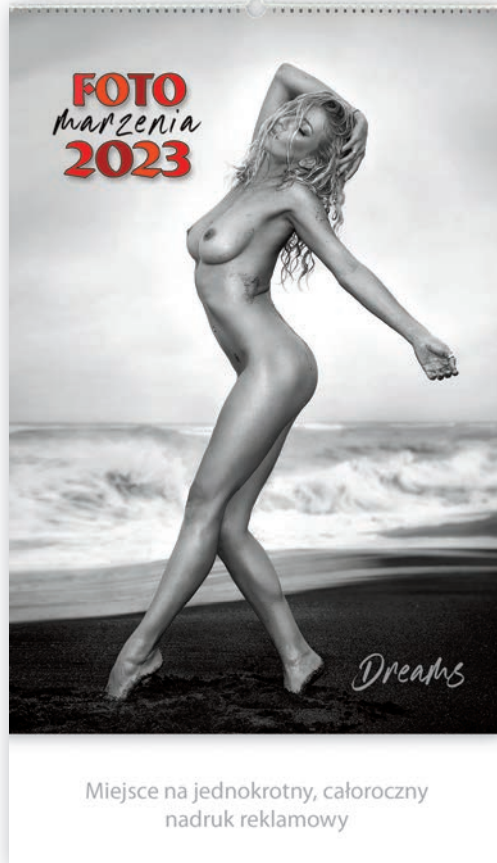


RW 12 BUKIETY KWIATÓW





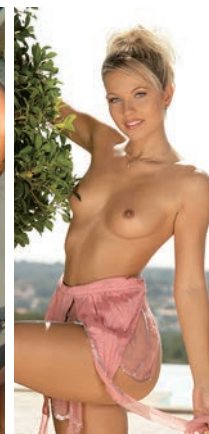
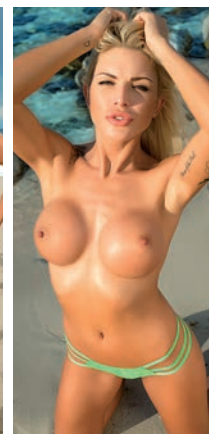
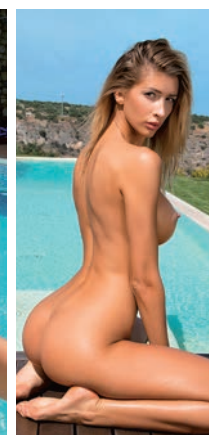
RW 14 FOTO-MARZENIA



RW 15 DZIEWCZYNY WAKACYJNE



Miejsce na jednokrotny, całoroczny nadruk reklamowy



Kalendarze Trójdzielne Standardowe KT

Standardowe kalendarze biurowe z całoroczną wypukłą główką.

- kalendarze ścienna ze zrywaniem kartami kalendarium;
- **główka** – format: 32 x 20 cm; **oprawiona z efektem wypukłości**, doklejona do pleców;
- **kalendarium**: trzy oddzielne bloczki (30 x 15 cm), doklejone do pleców; miesiąc bieżący wyróżniony kolorystycznie; podwójne imiona, bieżąca numeracja tygodni;
- papier: główka – kreda 350 g/m²; plecy – karton 280 g/m²; kalendarium – papier offset 90 g/m²;
- druk: zdjęcie – jednostronny barwny + folia błysk; kalendarium – jednostronny, barwny;
- pasek regulowany z czerwonym okienkiem;
- pod nadruk reklamowy: przedłużenie pleców poniżej kalendarium, z bigowaniem; brak możliwości nadruku pomiędzy kalendariami (ze względu na bigowanie);
- **bez stopki wydawniczej**, kod kreskowy z tyłu główki;
- na opakowaniu zbiorczym barwna etykieta z kodem kreskowym;
- dodatkowo do zakupienia (**tylko z kalendarzami**) koperta „eko”, nieklejona, do składania (biały wierzch, szary środek) – tektura fala E 390 g/m².



format (w cm) wraz z „główką” i przedłużonymi plecami



format „główki” (w cm)



format pojedynczego bloku kalendarium (w cm)



pole pod jednokrotny, całoroczny nadruk reklamowy (w cm)



3 bloki kalendarium po 12 zrywanych kart



kalendarium w jęz. polskim, angielskim, niemieckim i ukraińskim



waga 1 egz. (w gramach)



pakowane w pudełka z tektury falistej po 25 egz.; waga zbiorcza (w kg)



koperta eko (do wykorzystania pod nadruk reklamowy); waga 90 g

Kalendarze trójdzielne z wypukłymi główkami



KT 1 GIEWONT



5 904844 530011



| Grudzień 2022 | | December · Dezember · Грудень | | | | | |
|---------------|--------------|-------------------------------|-------|----------|--------|--------|-----------|
| Tydzień | Poniedziałek | Wtorek | Środa | Czwartek | Piątek | Sobota | Niedziela |
| 48 | | | | 1 | 2 | 3 | 4 |
| 49 | 5 | 6 | 7 | 8 | 9 | 10 | 11 |
| 50 | 12 | 13 | 14 | 15 | 16 | 17 | 18 |
| 51 | 19 | 20 | 21 | 22 | 23 | 24 | 25 |
| 52 | 26 | 27 | 28 | 29 | 30 | 31 | |

| Styczeń 2023 | | January · Januar · Січень | | | | | |
|--------------|--------------|---------------------------|-------|----------|--------|--------|-----------|
| Tydzień | Poniedziałek | Wtorek | Środa | Czwartek | Piątek | Sobota | Niedziela |
| 52 | | | | | | | 1 |
| 1 | 2 | 3 | 4 | 5 | 6 | 7 | 8 |
| 2 | 9 | 10 | 11 | 12 | 13 | 14 | 15 |
| 3 | 16 | 17 | 18 | 19 | 20 | 21 | 22 |
| 4/5 | 23/30 | 24/31 | 25 | 26 | 27 | 28 | 29 |

| Luty 2023 | | February · Februar · Лютий | | | | | |
|-----------|--------------|----------------------------|-------|----------|--------|--------|-----------|
| Tydzień | Poniedziałek | Wtorek | Środa | Czwartek | Piątek | Sobota | Niedziela |
| 5 | | | 1 | 2 | 3 | 4 | 5 |
| 6 | 6 | 7 | 8 | 9 | 10 | 11 | 12 |
| 7 | 13 | 14 | 15 | 16 | 17 | 18 | 19 |
| 8 | 20 | 21 | 22 | 23 | 24 | 25 | 26 |
| 9 | 27 | 28 | | | | | |

Miejsce na jednokrotny, całoroczny nadruk reklamowy



KT 2 BAŁTYK



5 904844 530028



KT 3 STRUMIEŃ



5 904844 530035



KT 4 JESIEŃ



5 904844 530042



Kalendarze ścienne, trójdzielne standardowe



KT 5 CZORSZTYN



KT 6 MAKI



KT 7 BIESZCZADY



KT 8 TATRY



KT 9 BOCIAN



KT 10 MAZURY



KT 11 MALARSTWO



KT 12 KWIATY





Kalendarze Rodzinne WL

- kalendarze ścienne, rozkładane;
- kalendarium: 1 miesiąc na stronie, 4 imiona, wyszczególnione dni świąteczne: Dzień Matki, Popielec itp., fazy Księżyca, wschody i zachody Słońca, znaki Zodiaku, miejsce na notatki, pastelowa kolorystyka;
- dwie strony redakcyjne: skrócone kalendaria roku bieżącego i następnego (oprócz WL 1 i WL 11) oraz planer roczny (oprócz WL 1);
- papier: środek – kreda błysk 130 g/m²; okładka – kreda błysk 250 g/m²;
- druk: dwustronny barwny, na okładce lakier UV;
- introligatorka: szycie zeszytowe, 2 zszywki wzdłuż boku; dziurka do zawieszania;
- **brak miejsca pod nadruk reklamowy**; możliwość indywidualizacji kalendarza;
- stopka wydawnicza oraz kod kreskowy na okładce;
- na opakowaniu zbiorczym barwna etykieta z kodem kreskowym.

[Na zamówienie dostępna wersja kalendarzy z tekturką pod nadruk lub z nadrukiem - patrz strona 35.](#)



14 kart (łącznie z okładką)



kalendarium w jęz. polskim, angielskim, niemieckim i ukraińskim



format (w cm)



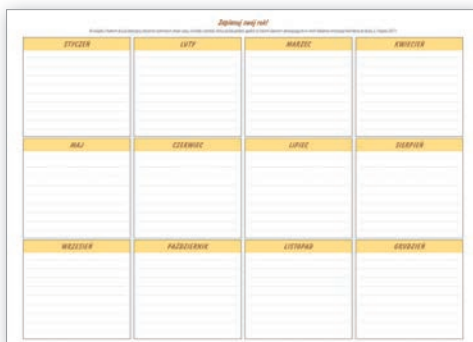
waga 1 egz. (w gramach)



format po rozłożeniu (w cm)



pakowane w pudełka z tektury falistej po 50 egz.; waga zbiorcza (w kg)



Planer roczny



Skrócone kalendaria

Kalendarze ścienne,
rodzinne **WL 1 KULINARNY**



| | | | | | |
|----|---|----|----|----|----|
| Pn | 2 | 9 | 16 | 23 | 30 |
| Wt | 3 | 10 | 17 | 24 | 31 |
| Śr | 4 | 11 | 18 | 25 | |
| Cz | 5 | 12 | 19 | 26 | |
| Pt | 6 | 13 | 20 | 27 | |
| So | 7 | 14 | 21 | 28 | |
| N | 1 | 8 | 15 | 22 | 29 |

Styczeń 2023

Kalendarz z przepisami do zdjęć.



WL 2 KWIATY OZDOBNE



| | | | | | |
|----|---|----|----|----|----|
| Pn | 2 | 9 | 16 | 23 | 30 |
| Wt | 3 | 10 | 17 | 24 | 31 |
| Śr | 4 | 11 | 18 | 25 | |
| Cz | 5 | 12 | 19 | 26 | |
| Pt | 6 | 13 | 20 | 27 | |
| So | 7 | 14 | 21 | 28 | |
| N | 1 | 8 | 15 | 22 | 29 |

Styczeń 2023



WL 3 PEJZAŻE POLSKI



Wzrostki 2023 - 12 12

Styczeń 2023

Przebiegi choroby / choroby w dniu choroby

| | | | | | | |
|----|---|---|----|----|----|----|
| Pn | | 2 | 9 | 16 | 23 | 30 |
| Wt | | 3 | 10 | 17 | 24 | 31 |
| Śr | | 4 | 11 | 18 | 25 | |
| Cz | | 5 | 12 | 19 | 26 | |
| Pt | | 6 | 13 | 20 | 27 | |
| So | | 7 | 14 | 21 | 28 | |
| N | 1 | 8 | 15 | 22 | 29 | |



5 904844 530479

WL 4 PIĘKNE KRAJOBRAZY



Wzrostki 2023 - 12 12

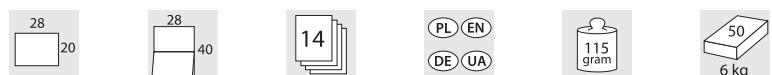
Styczeń 2023

Przebiegi choroby / choroby w dniu choroby

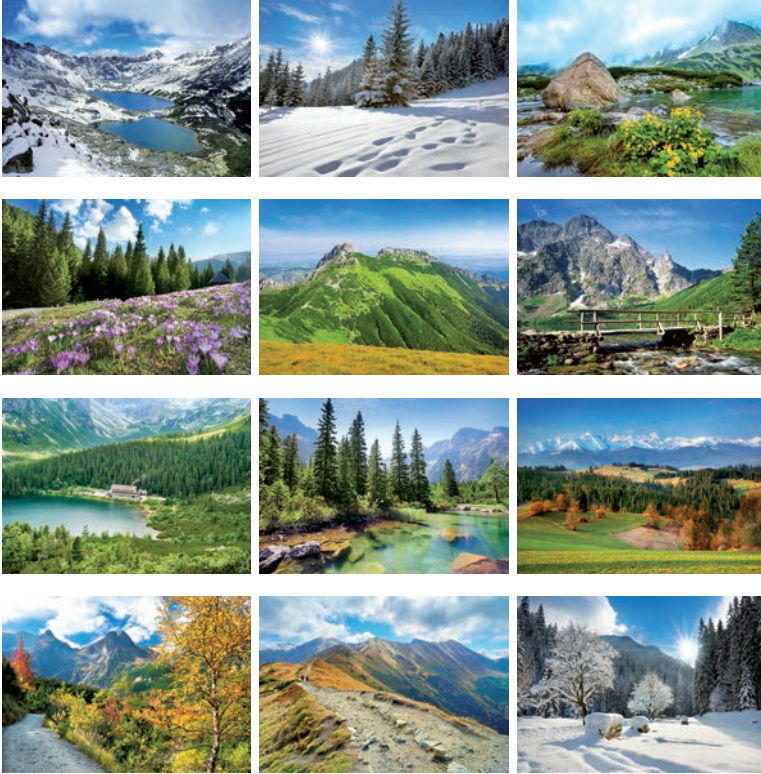
| | | | | | | |
|----|---|---|----|----|----|----|
| Pn | | 2 | 9 | 16 | 23 | 30 |
| Wt | | 3 | 10 | 17 | 24 | 31 |
| Śr | | 4 | 11 | 18 | 25 | |
| Cz | | 5 | 12 | 19 | 26 | |
| Pt | | 6 | 13 | 20 | 27 | |
| So | | 7 | 14 | 21 | 28 | |
| N | 1 | 8 | 15 | 22 | 29 | |



5 904844 530486



WL 5 TATRY I PODHALE



Wzrostki 201 - 18 8

Styczeń 2023 *Przeżyjcie zimę i święta w dobrej atmosferze!*

January - Januar - Gennaio

| | | | | | | |
|----|---|---|----|----|----|----|
| Pn | | 2 | 9 | 16 | 23 | 30 |
| Wt | | 3 | 10 | 17 | 24 | 31 |
| Śr | | 4 | 11 | 18 | 25 | |
| Cz | | 5 | 12 | 19 | 26 | |
| Pt | | 6 | 13 | 20 | 27 | |
| So | | 7 | 14 | 21 | 28 | |
| N | 1 | 8 | 15 | 22 | 29 | |



WL 6 MISIE



Wzrostki 201 - 18 8

Misie *Przeżyjcie zimę i święta w dobrej atmosferze!*

January - Januar - Gennaio

| | | | | | | |
|----|---|---|----|----|----|----|
| Pn | | 2 | 9 | 16 | 23 | 30 |
| Wt | | 3 | 10 | 17 | 24 | 31 |
| Śr | | 4 | 11 | 18 | 25 | |
| Cz | | 5 | 12 | 19 | 26 | |
| Pt | | 6 | 13 | 20 | 27 | |
| So | | 7 | 14 | 21 | 28 | |
| N | 1 | 8 | 15 | 22 | 29 | |



WL 7 POLSKIE ZAKĄTKI



Wtorek 21.12.18

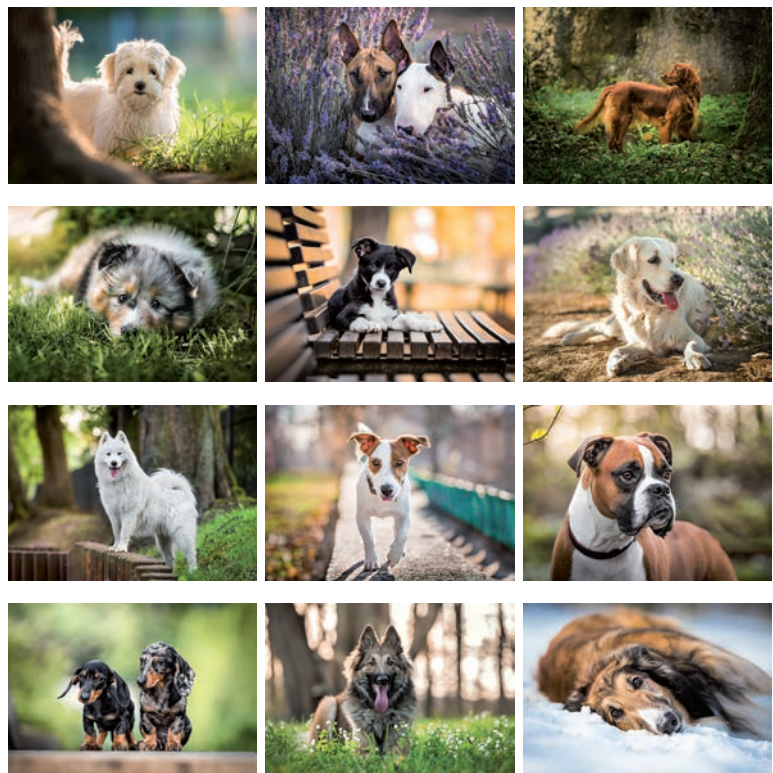
Styczeń 2023

Przebieg choroby i budżet w Twoim kalendarzu

| | | | | | |
|----|---|----|----|----|----|
| Pn | 2 | 9 | 16 | 23 | 30 |
| Wt | 3 | 10 | 17 | 24 | 31 |
| Śr | 4 | 11 | 18 | 25 | |
| Cz | 5 | 12 | 19 | 26 | |
| Pt | 6 | 13 | 20 | 27 | |
| So | 7 | 14 | 21 | 28 | |
| N | 1 | 8 | 15 | 22 | 29 |



WL 8 PSY DOMOWE

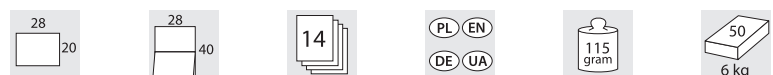


Wtorek 21.12.18

Styczeń 2023

Przebieg choroby i budżet w Twoim kalendarzu

| | | | | | |
|----|---|----|----|----|----|
| Pn | 2 | 9 | 16 | 23 | 30 |
| Wt | 3 | 10 | 17 | 24 | 31 |
| Śr | 4 | 11 | 18 | 25 | |
| Cz | 5 | 12 | 19 | 26 | |
| Pt | 6 | 13 | 20 | 27 | |
| So | 7 | 14 | 21 | 28 | |
| N | 1 | 8 | 15 | 22 | 29 |



WL 9 KOTY I KOTKI



Wzrostki 201 - 18 II

Styczeń 2023

Przebiegi zimowy i letni w dniu świąt

| Pn | 2 | 9 | 16 | 23 | 30 |
|----|---|----|----|----|----|
| Wt | 3 | 10 | 17 | 24 | 31 |
| Śr | 4 | 11 | 18 | 25 | |
| Cz | 5 | 12 | 19 | 26 | |
| Pt | 6 | 13 | 20 | 27 | |
| So | 7 | 14 | 21 | 28 | |
| N | 1 | 8 | 15 | 22 | 29 |



WL 10 KONIE W PLENERZE



Wzrostki 201 - 18 II

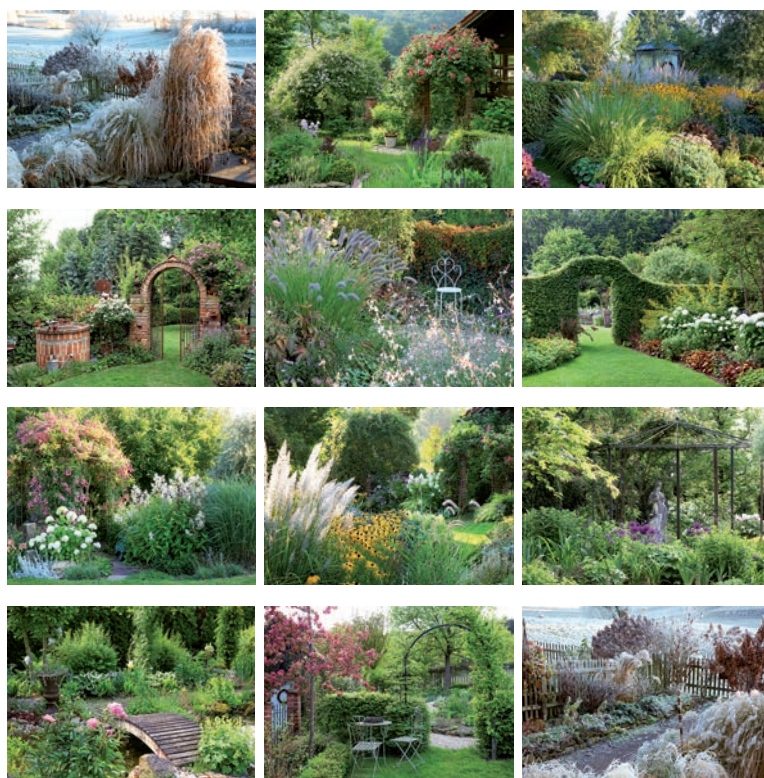
Styczeń 2023

Przebiegi zimowy i letni w dniu świąt

| Pn | 2 | 9 | 16 | 23 | 30 |
|----|---|----|----|----|----|
| Wt | 3 | 10 | 17 | 24 | 31 |
| Śr | 4 | 11 | 18 | 25 | |
| Cz | 5 | 12 | 19 | 26 | |
| Pt | 6 | 13 | 20 | 27 | |
| So | 7 | 14 | 21 | 28 | |
| N | 1 | 8 | 15 | 22 | 29 |



WL 11 OGRÓDKI PRZYDOMOWE



Wielki 2023 - 18 9

Styczeń 2023
Styczeń - Styczeń + Chłosty

☀️ Młody 7:2
☀️ Długość 12:2
☀️ Noc 11:7
☀️ Długość 20:7

| | | | | | |
|----|---|----|----|----|----|
| Pn | 2 | 9 | 16 | 23 | 30 |
| Wt | 3 | 10 | 17 | 24 | 31 |
| Śr | 4 | 11 | 18 | 25 | |
| Cz | 5 | 12 | 19 | 26 | |
| Pt | 6 | 13 | 20 | 27 | |
| So | 7 | 14 | 21 | 28 | |
| N | 1 | 8 | 15 | 22 | 29 |



5 904844 530554

Kalendarium biodynamiczne

WL 12 WĘDKARSKI



Wielki 2023 - 18 9

Styczeń 2023
Styczeń - Styczeń + Chłosty

☀️ Młody 7:2
☀️ Długość 12:2
☀️ Noc 11:7
☀️ Długość 20:7

| | | | | | |
|----|---|----|----|----|----|
| Pn | 2 | 9 | 16 | 23 | 30 |
| Wt | 3 | 10 | 17 | 24 | 31 |
| Śr | 4 | 11 | 18 | 25 | |
| Cz | 5 | 12 | 19 | 26 | |
| Pt | 6 | 13 | 20 | 27 | |
| So | 7 | 14 | 21 | 28 | |
| N | 1 | 8 | 15 | 22 | 29 |



5 904844 530561

Każda kolejna strona kalendarza to charakterystyka innego gatunku ryb



Kalendarze Notatnikowe WN

- kalendarze ściennie, 13-planszowe, z możliwością zrywania lub przekładania kart;
- kalendarium: bieżąca numeracja tygodni; cztery imiona;
wyszczególnione dni świąteczne: Dzień Matki, Popielec itp., fazy Księżyca, znaki Zodiaku;
- papier: środek – kreda mat 115 g/m²; okładka – kreda błysk 115 g/m²; pley – 300 g/m²;
- druk: jednostronny, barwny;
- grzebień spirali w kolorze białym, z zawieszką;
- bez stopki wydawniczej; kod kreskowy na plecach;
- pod nadruk reklamowy: przedłużenie pleców z bigowaniem;
- na opakowaniu zbiorczym barwna etykieta z kodem kreskowym.

Układ kalendarium specjalnie zaprojektowany do prowadzenia krótkich notatek.



format (w cm)



pole pod jednokrotny, całoroczny nadruk reklamowy (w cm)



kalendarium w jęz. polskim, angielskim, niemieckim i ukraińskim



waga 1 egz. (w gramach)



pakowane w pudełka z tektury falistej po 25 egz.; waga zbiorcza (w kg)

WN 1 IMPRESJE POLSKIE



kalendź notatnikowy

Impresje polskie

2023

| Najbliższ | Basia | Fawez | Kacper | Ala |
|-----------|-------|-------|--------|-----|
| 1 | | | | |
| 2 | | | | |
| 3 | | | | |
| 4 | | | | |
| 5 | | | | |
| 6 | | | | |
| 7 | | | | |
| 8 | | | | |
| 9 | | | | |
| 10 | | | | |
| 11 | | | | |

Miejsce na jednokrotny, całoroczny nadruk reklamowy

Styczeń 2023

| Najbliższ | Basia | Fawez | Kacper | Ala |
|-----------|-------|-------|--------|-----|
| 1 | | | | |
| 2 | | | | |
| 3 | | | | |
| 4 | | | | |
| 5 | | | | |
| 6 | | | | |
| 7 | | | | |
| 8 | | | | |
| 9 | | | | |
| 10 | | | | |
| 11 | | | | |
| 12 | | | | |
| 13 | | | | |
| 14 | | | | |
| 15 | | | | |
| 16 | | | | |
| 17 | | | | |
| 18 | | | | |
| 19 | | | | |
| 20 | | | | |
| 21 | | | | |
| 22 | | | | |
| 23 | | | | |
| 24 | | | | |
| 25 | | | | |
| 26 | | | | |
| 27 | | | | |
| 28 | | | | |
| 29 | | | | |
| 30 | | | | |
| 31 | | | | |

4 kolumny notatnikowe



WN 2 KOMPOZYCJE KWIATOWE

kalendź notatnikowy

KOMPOZYCJE KWIATOWE

2023

| Najbliższ | Basia | Fawez | Kacper | Ala |
|-----------|-------|-------|--------|-----|
| 1 | | | | |
| 2 | | | | |
| 3 | | | | |
| 4 | | | | |
| 5 | | | | |
| 6 | | | | |
| 7 | | | | |
| 8 | | | | |
| 9 | | | | |
| 10 | | | | |

Miejsce na jednokrotny, całoroczny nadruk reklamowy

Styczeń 2023

| Najbliższ | Basia | Fawez | Kacper | Ala |
|-----------|-------|-------|--------|-----|
| 1 | | | | |
| 2 | | | | |
| 3 | | | | |
| 4 | | | | |
| 5 | | | | |
| 6 | | | | |
| 7 | | | | |
| 8 | | | | |
| 9 | | | | |
| 10 | | | | |
| 11 | | | | |
| 12 | | | | |
| 13 | | | | |
| 14 | | | | |
| 15 | | | | |
| 16 | | | | |
| 17 | | | | |
| 18 | | | | |
| 19 | | | | |
| 20 | | | | |
| 21 | | | | |
| 22 | | | | |
| 23 | | | | |
| 24 | | | | |
| 25 | | | | |
| 26 | | | | |
| 27 | | | | |
| 28 | | | | |
| 29 | | | | |
| 30 | | | | |
| 31 | | | | |

4 kolumny notatnikowe



Kalendarze biurowe, stojące

BF 1 Kalendarz biurowy stojący CEZAR

- kalendarz stojący **poziomy** z odwracanymi kartami;
- kalendarium: 28 kart; 1 tydzień na stronie; bieżąca numeracja dni i tygodni; imienniny; pola na notatki; fazy Księżyca; znaki Zodiaku; święta państwowe i kościelne oraz dni świąteczne pracujące; skrócone kalendarium 3-miesięczne;
- blok kalendarium: 95 x 295 mm;
- papier: środek – offset 80 g/m², okładka – kreda błysk 150 g/m², stojak – karton 325 g/m²;
- druk: środek – dwustronny, dwukolorowy; okładka – jednostronny, barwny + lakier offsetowy;
- stojak o profilu trójkątnym; biała oprawa spiralowa grzbietu (umożliwiająca swobodny obrót kartek);
- pod nadruk reklamowy: dwa pola (2 x półrocze); pierwsza strona kalendarza czysta – możliwość wykonania dodatkowego nadruku;
- **bez stopki wydawniczej**; kod kreskowy na okładce;
- na opakowaniu zbiorczym barwna etykieta z kodem kreskowym.

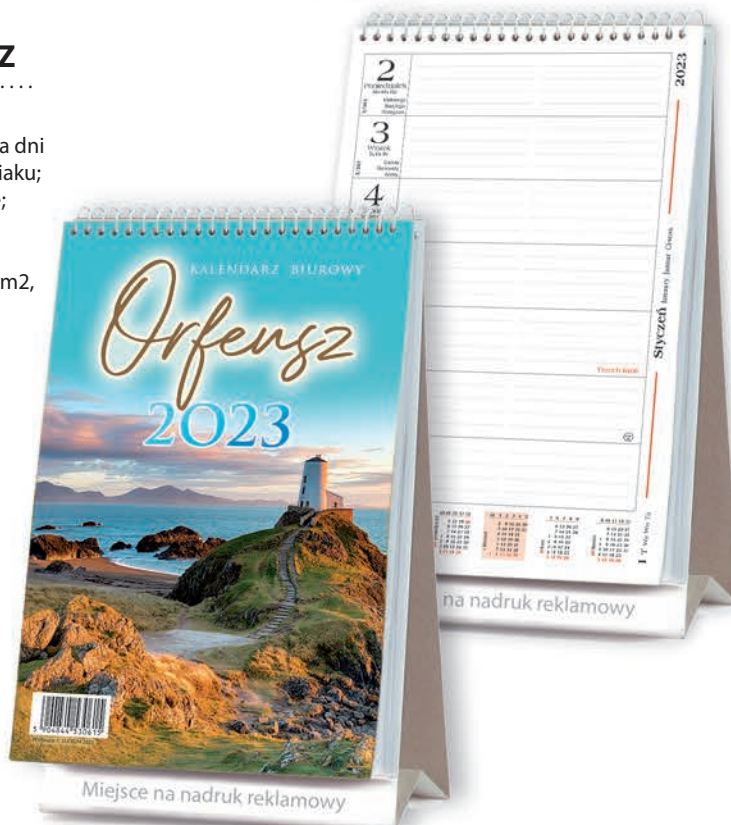
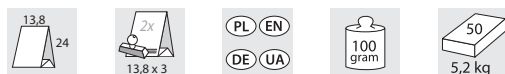


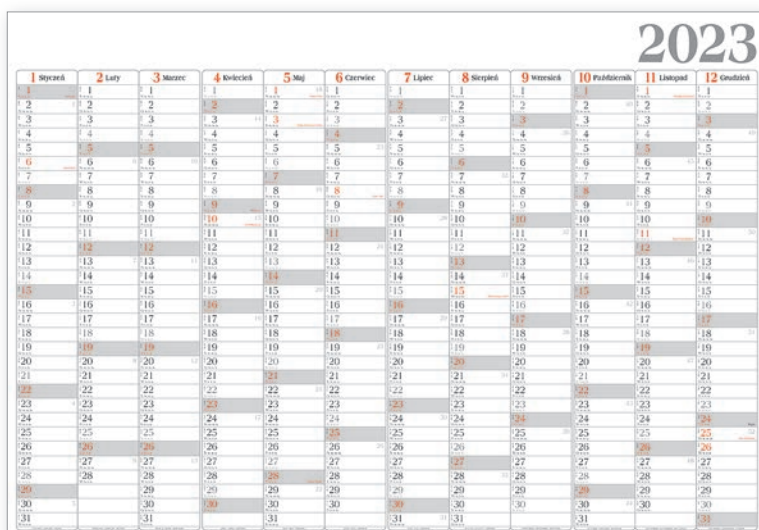
Przykłady indywidualizacji



BF 2 Kalendarz biurowy stojący ORFEUSZ

- kalendarz stojący **pionowy** z odwracanymi kartami;
- kalendarium: 28 kart; 1 tydzień na stronie; bieżąca numeracja dni i tygodni; imienniny; pola na notatki; fazy Księżyca; znaki Zodiaku; święta państwowe i kościelne oraz dni świąteczne pracujące; skrócone kalendarium 5-miesięczne;
- blok kalendarium: 138 x 205 mm;
- papier: środek – offset 80 g/m², okładka – kreda błysk 150 g/m², stojak – karton 425 g/m²;
- druk: środek – dwustronny, dwukolorowy; okładka – jednostronny, barwny + lakier offsetowy;
- stojak o profilu trójkątnym; biała oprawa spiralowa grzbietu (umożliwiająca swobodny obrót kartek);
- pod nadruk reklamowy: dwa pola (2 x półrocze); pierwsza strona kalendarza czysta - możliwość wykonania dodatkowego nadruku;
- **bez stopki wydawniczej**; kod kreskowy na okładce;
- na opakowaniu zbiorczym barwna etykieta z kodem kreskowym.





BF 3 PLANER (terminarz roczny)

- kalendarz ścienny, do przypięcia pinezkami (brak dziurki do zawieszenia);
- kalendarium jednoroczne, bieżąca numeracja dni i tygodni; pola na notatki;
- papier – karton 230 g/m²;
- druk jednostronny, dwukolorowy;
- bez stopki wydawniczej i kodu kreskowego;
- na opakowaniu zbiorczym barwna etykieta z kodem kreskowym;
- zakup tylko w ilościach standardowych (tj. po 10 egz. danego wzoru).



PP Podkładka na biurko / Planer na biurko / Biuwar- planer

- podkładka nastolna; 26 kart zrywanych;
- format: 450 x 320 mm;
- na stronie: pole na notatki dla każdego dnia tygodnia;
- papier: karty – offset 120 g/m²; podkładka – tektura 250 g/m²;
- druk – jednostronny, barwny;
- introligatorka: blok klejony wzdłuż dłuższego boku;
- pakowany w przejrzyste woreczki PCV;
- na opakowaniu zbiorczym etykieta z kodem kreskowym.



Możliwość doklejenia tekturki z nadrukiem lub pod nadruk - na zamówienie.



PP 01 „KAWA”



PP 02 „SPORT”



PP 03 „ZWIERZAKI”



PP 04 „KOSMOS”



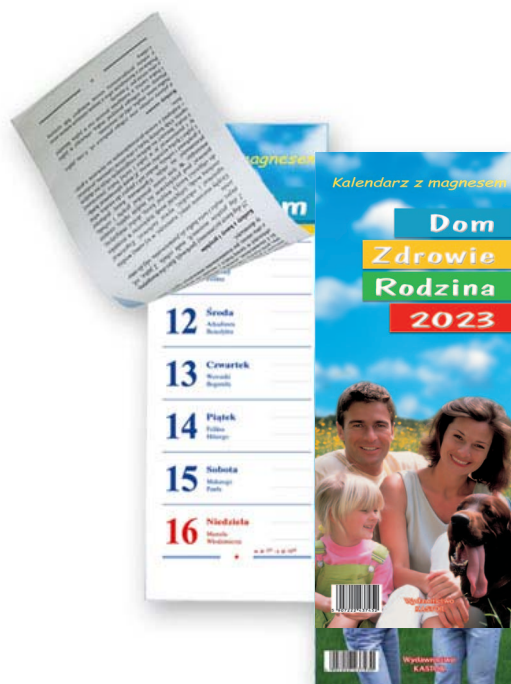
KL 1 DOM – ZDROWIE – RODZINA

Kalendarz z magnesem – można zawiesić na lodówce!

- format 12 x 29,3 cm, 112 stron;
- okładka kredowana, druk środka dwukolorowy, dwustronny;
- awers: kalendarium tygodniowe, miejsce na notatki, numeracja tygodni i dni roku, fazy Księżyca, aforyzm, znaki zodiaku, w niedziele godziny wschodu i zachodu Słońca;
- rewers: cykle poświęcone symbolice zwierząt, aktywności fizycznej seniorów, produktom regionalnym i tradycyjnym oraz sprawdzone przepisy kulinarne na różne okazje, a także horoskopy dla poszczególnych znaków zodiaku;
- opakowanie: standard 50 egz.



5 907222 437452



KL 2 MINI DOM – ZDROWIE – RODZINA

Kalendarz z magnesem – można zawiesić na lodówce!

- format 7,5 x 18,5 cm, 112 stron;
- okładka kredowana, druk środka dwukolorowy, dwustronny;
- awers: kalendarium tygodniowe, miejsce na notatki, numeracja tygodni i dni roku, fazy Księżyca, aforyzm, znaki zodiaku, w niedziele godziny wschodu i zachodu Słońca;
- rewers: zob. KL1 DOM-ZDROWIE -RODZINA;
- opakowanie: standard 60 egz.



5 907222 437476



KL 3 KUCHNIA I TY

Kalendarz z magnesem – można zawiesić na lodówce!

- format 13,5 x 20,5 cm, 112 stron;
- okładka kredowana, druk środka dwukolorowy, dwustronny;
- awers: kalendarium tygodniowe, miejsce na notatki, numeracja tygodni i dni roku, fazy Księżyca, skrócone kalendarium danego miesiąca, znaki zodiaku, w niedziele godziny wschodu i zachodu Słońca;
- rewers: cykle poświęcone gadżetom kuchennym, przysmakom z kuchni europejskich, historii popularnych sosów, kuchni na co dzień i od święta oraz najnowsze horoskopy dla poszczególnych znaków zodiaku;
- opakowanie: standard 50 egz.



5 907222 437469



KL 4 KALENDARZ DOMOWY

- średni zdzierak jednodniowy
- format 9,2 x 13 cm, 736 stron, okładka foliowana, druk środka dwukolorowy, dwustronny, papier gazetowy 42,5 g/m², uchwyt umożliwiający zawieszenie;
- awers: kalendarium jednodniowe, do pięciu imion solenizantów, miejsce na notatki, numeracja dni i tygodni roku, godziny wschodu i zachodu Słońca oraz Księżycy, fazy Księżycy, znak zodiaku, aforyzm lub przysłowie;
- rewers: informacje o skandalistach, znanych rodach, książkach dystopijnych, komiksach, zakonach, odnaczeniach, religiach, aktorach z Hollywood, dorobku literackim Szekspira, faunie, powiedzeniach, wynalazkach oraz przepisy kulinarne i horoskopy.;
- opakowanie: standard 36 egz.



5 907222 437436

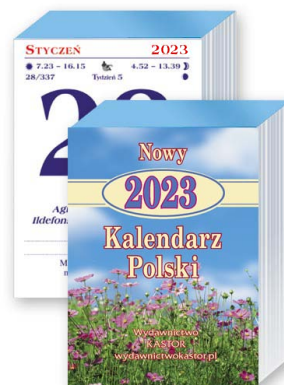


KL 5 NOWY KALENDARZ POLSKI

- mały zdzierak jednodniowy
- format 8 x 10,5 cm, 736 stron, okładka foliowana, druk środka dwukolorowy, dwustronny, papier gazetowy 42,5 g/m²;
- uchwyt do zawieszenia;
- awers: kalendarium jednodniowe, do pięciu imion solenizantów, miejsce na notatki, numeracja dni i tygodni roku, godziny wschodu i zachodu Słońca oraz Księżycy, fazy Księżycy, znak zodiaku, aforyzm lub przysłowie;
- rewers: zob. KL 4 KALENDARZ DOMOWY;
- opakowanie: standard 72 egz.



5 907222 437445



KL 14 KALENDARZ TRADYCYJNY Z RÓŻĄ

- duży zdzierak jednodniowy
- format 13,3 x 18 cm, 736 stron, okładka foliowana, druk środka dwukolorowy, dwustronny, papier gazetowy 42,5 g/m², otwór umożliwiający zawieszenie;
- awers: kalendarium jednodniowe, do pięciu imion solenizantów, miejsce na notatki, numeracja dni i tygodni roku, godziny wschodu i zachodu Słońca oraz Księżycy, fazy Księżycy, znak zodiaku, aforyzm lub przysłowie, skrócone kalendarium danego miesiąca;
- rewers – zob. KL 4 KALENDARZ DOMOWY;
- opakowanie: standard 20 egz.



5 907222 437537



KL 7 KASTOR – karton

– format 6,5 x 10 cm, 80 stron; okładka kartonowa w kratkę czerwoną, niebieską, zieloną, purpurową i żółtą, kredowana; kalendarium tygodniowe, miejsce na notatki, podwójne imiona, numeracja tygodni i dni roku, fazy Księżyca, znaki zodiaku, w niedziele godziny wschodu i zachodu Słońca; daty imienin, skrócone kalendarium roku bieżącego oraz następnego, rozkład świąt w kilku kolejnych latach, telefony kierunkowe, notes teleadresowy;

– opakowanie: standard 200 egz. (mix kolorystyczny), banderolowane w pakietach po 10 egz.



5 907222 437520

KL 8 TOMEK – minikalendaryk kieszonkowy

– format 6,5 x 10 cm, 48 stron; okładka kartonowa czerwona, niebieska, zielona, purpurowa i żółta, kredowana; kalendarium miesięczne z miejscem na notatki, podwójne imiona; skrócone kalendarium roku bieżącego oraz następnego, rozkład świąt w kilku kolejnych latach, telefony kierunkowe, notes teleadresowy;

– opakowanie: standard 100 egz. (mix kolorystyczny), banderolowane w pakietach po 10 egz.



5 907222 437490

KL 10 KASTOR – plastik

– format 6,5 x 10 cm, 80 stron;

– okładki plastikowe (karton kaszerowany folią winylową) z folii moletowanej w kolorze niebieskim, żółtym, zielonym, srebrnym, czerwonym, bordowym i czarnym;

– kalendarium tygodniowe, miejsce na notatki, podwójne imiona, numeracja tygodni i dni roku, fazy Księżyca, znaki zodiaku, w niedziele godziny wschodu i zachodu Słońca; daty imienin, skrócone kalendarium roku bieżącego oraz następnego, rozkład świąt w kilku kolejnych latach, telefony kierunkowe, notes teleadresowy;

– opakowanie: standard 200 egz. (mix kolorystyczny), banderolowane w pakietach po 10 egz.



5 907222 437513

KL 11 KRZYŚ

– format 7 x 14 cm, 64 strony;

– okładki plastikowe z folii metalizowanej w kolorze niebieskim, brązowym, zielonym, srebrnym oraz z folii moletowanej czerwonej i czarnej;

– kalendarium miesięczne, miejsce na notatki, podwójne imiona; skrócone kalendarium roku bieżącego oraz następnego, telefony kierunkowe;

– oddzielny, wymienny notes teleadresowy;

– opakowanie: standard 120 egz. (mix kolorystyczny), banderolowane w pakietach po 10 egz.



5 907222 437506

KL 12 TET

– format 8 x 12 cm, 128 stron;

– okładki plastikowe z folii metalizowanej w kolorze niebieskim, brązowym, zielonym, srebrnym oraz z folii moletowanej czerwonej i czarnej;

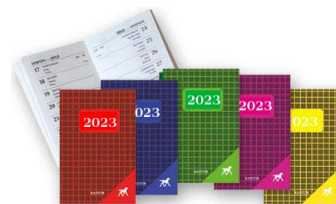
– kalendarium tygodniowe, miejsce na notatki, podwójne imiona, numeracja tygodni i dni roku, fazy Księżyca, znaki zodiaku, w niedziele godziny wschodu i zachodu Słońca; skrócone kalendarium roku bieżącego oraz następnego, rozkład świąt w kilku kolejnych latach;

– wymienna wkładka zawierająca telefony kierunkowe, notes teleadresowy, daty imienin, informacje o jednostkach miar, odległości drogowe i kolejowe, pola figur i objętości brył, podział administracyjny Polski, wartość kaloryczną produktów;

– opakowanie: standard 120 egz. (mix kolorystyczny), banderolowane w pakietach po 10 egz.



5 907222 437483



Kalendarze książkowe

Okleina VIVELLA

– skóropodobna, termoprzebarwialna, półmatowa, miękka i delikatna w dotyku; imitacja maszynowego przeszycia oprawy; pod tłoczenie suche oraz folią metalizowaną, nadruk tampondrukiem, sitodrukiem, nadruk UV, grawerowanie laserowe, znakowanie cyfrowe.



brązowy



bordowy



grafitowy



niebieski



zielony



granatowy



szary



czerwony



pomarańczowy



turkusowy



jasnozielony



morski



format bloku (w cm)



ilość stron



kalendarium w jęz. polskim, angielskim, niemieckim, francuskim, ukraińskim



rodzaj okładki - STANDARDOWA

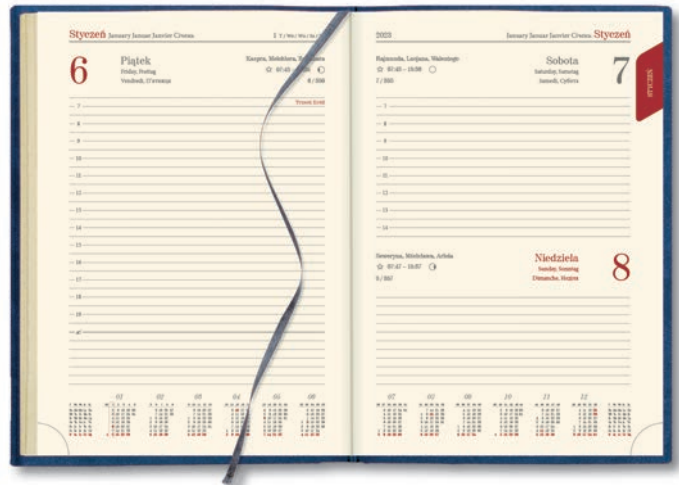


waga 1 egz. (w gramach)

Model 21D / 21DR (~A5)

- układ **dzienny**; druk **szaro-bordowy**;
- papier: kalendarium – kremowy 70 g/m²; wkładka z mapami: kreda 130 g;
- **perforacja narożna**;
- oprawa: szyta i klejona; wstążka w kolorze szarym; kapitałka w kolorze kremowym;
- proste rogi okładki; oprawa na tekturce z gabką;
- grzbiet zaokrąglony z zaciśnięciem;
- tłoczenie roku z przodu i na grzbiecie;
- **bez stopki wydawniczej; na wyklejce mapa administracyjna Polski z kodem kreskowym;**
- **segment dodatkowy / informacyjny:** dane personalne, skrócone kalendarium roku bieżącego, poprzedniego i następnego, święta międzynarodowe, planer tabelowy roczny, planer grudnia, planer 2024 (3 miesiące), kalendarz wieczny, święta ruchome w kilku następnych latach, rocznice ślubów, informacje techniczne (jednostki miar, przeliczniki, formaty papieru itp.), odległości pomiędzy wybranymi miastami w Polsce i w Europie; część teleadresowa itp.;
- **wkładka z mapami - 8 stron** (w wybranych modelach): Strefy czasowe, Świat polityczny, Europa polityczna, Europa fizyczna, Polska administracyjno-samochodowa; mapa Polski z podstawowymi informacjami o poszczególnych województwach na wyklejce.

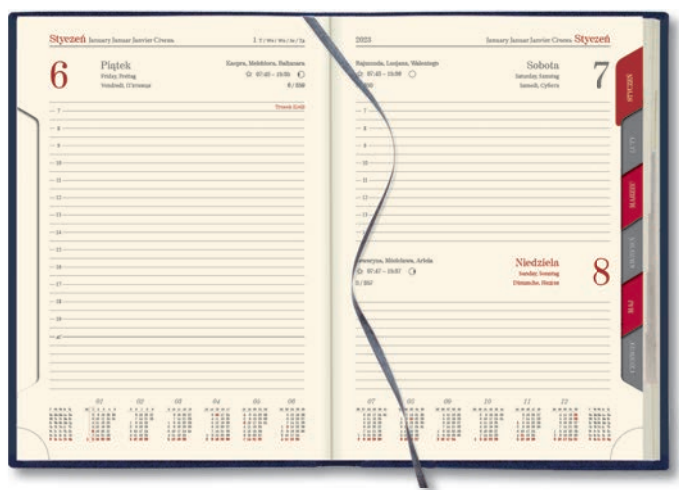
Model 21D - registry DRUKOWANE



Dostępne kolory okleiny **VIVELLA** dla modelu **21 D**



Model 21DR - registry WYCINANE



Dostępne kolory okleiny **VIVELLA** dla modelu **21 DR**



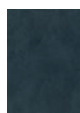
Kalendarze książkowe

Model 21TN (~A5) registry DRUKOWANE

- układ tygodniowy ze stroną notatnikową;
druk szaro-bordowy; registry drukowane;
- papier: kalendarium – kremowy 80 g/m²;
wkładka z mapami: kreda 130 g;
- perforacja narożna;
- oprawa: szyta i klejona; wstążka w kolorze szarym; kapitałka w kolorze kremowym;
- tłoczenie roku z przodu i na grzbiecie;
- bez stopki wydawniczej;
na wyklejce mapa administracyjna Polski z kodem kreskowym;
- segment dodatkowy oraz mapy jak w 21D (str. 41).



Dostępne kolory okleiny VIVELLA dla modelu 21TN



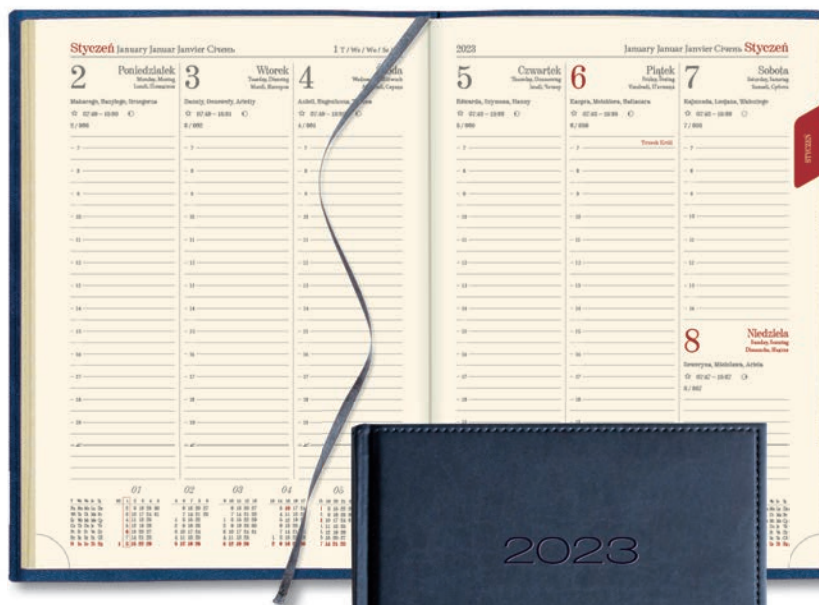
Pudełko EKO



Pudełko LUX

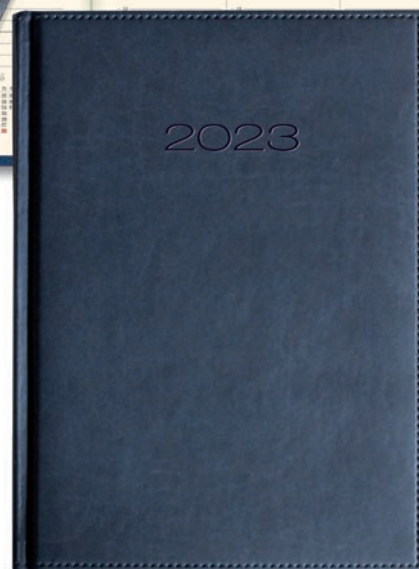
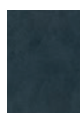
Model 31T (~A4) registry DRUKOWANE

- układ tygodniowy; druk szaro-bordowy;
- registry drukowane;
- papier: kalendarium – kremowy 80 g/m²;
wkładka z mapami: kreda 130 g;
- perforacja narożna;
- oprawa: szyta i klejona; wstążka w kolorze szarym; kapitałka w kolorze kremowym;
- tłoczenie roku z przodu i na grzbiecie;
- bez stopki wydawniczej;
na wyklejce mapa administracyjna Polski z kodem kreskowym;
- segment dodatkowy oraz mapy jak w 21D (str. 41).



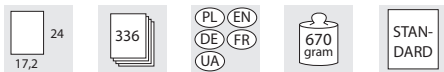
Pudełko EKO

Dostępne kolory okleiny VIVELLA dla modelu 31T

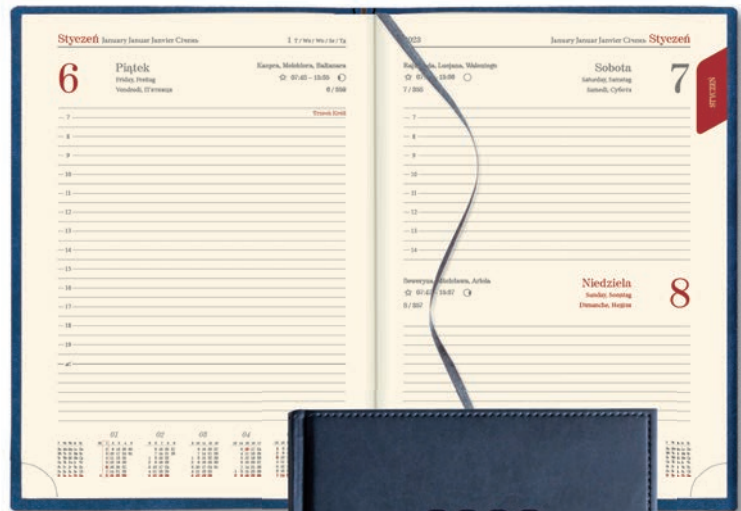


Model 51D (~B5) - registry DRUKOWANE

- układ **dzienny**; druk szaro-bordowy; registry drukowane;
- papier: kalendarium – kremowy 70 g/m²; wkładka z mapami: kreda 130 g;
- **perforacja narożna**;
- oprawa: szyta i klejona; wstążka w kolorze szarym; kapitałka w kolorze kremowym;
- tłoczenie roku z przodu i na grzbiecie;
- **bez stopki wydawniczej; na wyklejce mapa administracyjna Polski z kodem kreskowym;**
- segment dodatkowy oraz mapy jak w 21D (str. 41).



Pudełko EKO



Dostępne kolory okleiny **VIVELLA** dla modelu **51 D**



Model 51T (~B5) - registry DRUKOWANE

- układ **tygodniowy**; registry drukowane;
- druk szaro-bordowy;
- papier: kalendarium – kremowy 80 g/m²; wkładka z mapami: kreda 130 g;
- **perforacja narożna**;
- oprawa: szyta i klejona; wstążka w kolorze szarym; kapitałka w kolorze kremowym;
- tłoczenie roku z przodu i na grzbiecie;
- **bez stopki wydawniczej; na wyklejce mapa administracyjna Polski z kodem kreskowym;**
- segment dodatkowy oraz mapy jak w 21D (str. 41).



Pudełko EKO



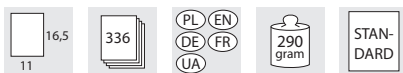
Dostępne kolory okleiny **VIVELLA** dla modelu **51T**



Kalendarze książkowe

Model 41D (~B6) - registry DRUKOWANE

- układ **dzienny**; druk **szaro-bordowy**; registry **drukowane**;
- papier: kalendarium – **kremowy 70 g/m²**;
bez wkładki z mapami, bez perforacji narożnej;
- oprawa: szyta i klejona; wstążka w kolorze szarym;
kapitałka w kolorze kremowym;
- tłoczenie roku z przodu i na grzbiecie;
- **bez stopki wydawniczej**; na wyklejce mapa **administracyjna Polski z kodem kreskowym**;
- segment dodatkowy jak w 21D (str. 41).



Dostępne kolory okleiny **VIVELLA** dla modelu **41D**



Model 11T (~A6) - registry DRUKOWANE

- układ **tygodniowy**; registry **drukowane**; druk **szaro-bordowy**;
- papier: kalendarium – **kremowy 70 g/m²**; bez wkładki z mapami;
bez perforacji narożnej;
- oprawa: szyta i klejona; wstążka w kolorze szarym; kapitałka
w kolorze kremowym;
- proste rogi oprawy; oprawa na tekturce bez gąbki;
grzbiet zaokrąglony bez zaciśnięcia;
- tłoczenie roku z przodu; brak tłoczenia roku na grzbiecie;
- **bez stopki wydawniczej**; na wyklejce mapa **administracyjna
Polski z kodem kreskowym**;
- **segment dodatkowy / informacyjny**: dane personalne, skrócone
kalendarium roku bieżącego, poprzedniego i następnego, święta
międzynarodowe, planer tabelowy roczny, planer grudnia, planer
2024 (połowa roku), kalendarz wieczny, święta ruchome w kilku
następnych latach, rocznice ślubów, informacje techniczne (jednostki
miar, przeliczniki, formaty papieru; notes/teleadresownik;
- mapa Polski na wyklejce.

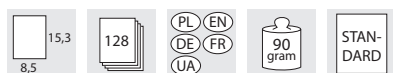
Dostępne kolory okleiny **VIVELLA** dla modelu **11T**



Model 11T - Relief (~A6)

**Okładki Reliefowe -
w skóropodobnej, miękkiej
i aksamitnej okleinie VIVELLA**

Ozdobne tłoczenie z efektem
płaskorzeźby oraz dekoracyjnym
przebarwieniem wzoru.



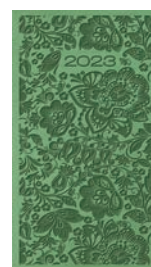
szary



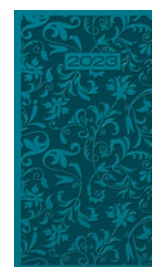
czerwony



turkusowy



jasnozielony



morski



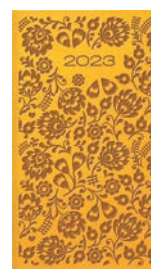
amarantowy



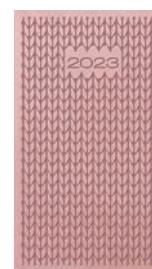
zgaszony niebieski



fioletowy



żółty



pudrowy róż

SOFT - kolorowe okładki kalendarzy książkowych

Okleina papierowa, graficzna, drukowana i powlekana specjalną aksamitną folią, zabezpieczającą przed ścieraniem oraz zabrudzeniem okładki.

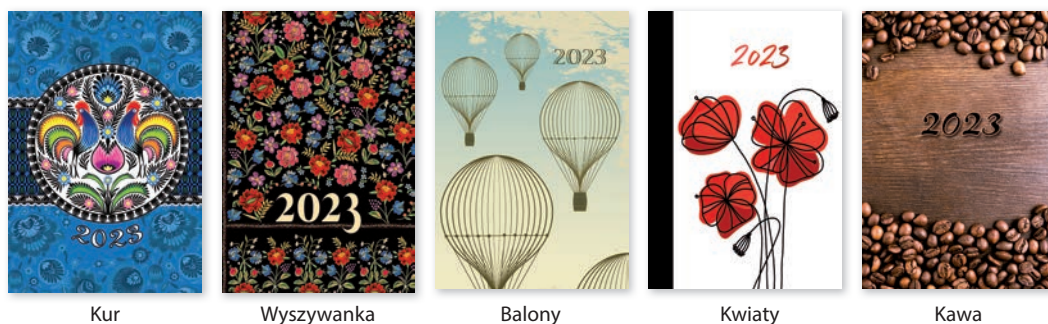
Model 11T-S (~A6) - Soft

Specyfikacja i kalendarium na stronie 44



Model 41D-S (~A6) - Soft

Specyfikacja i kalendarium na stronie 44



Model 21D-S (~A5) - Soft

Specyfikacja i kalendarium na stronie 41



